

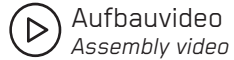


Moduframe Reihe
Moduframe Series

Messewand Moduframe B 100 x H 250 cm
Exhibition Wall Moduframe W 100 x H 250 cm

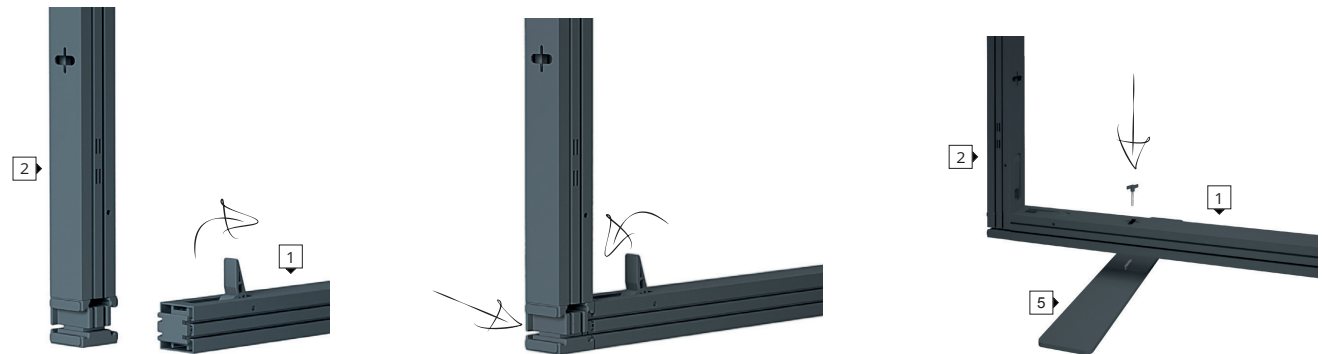


Aufbauanleitung
Assembly instructions



Die Bauteile sind mit Bezeichnungen versehen. Im Lieferumfang enthalten sind horizontale Verbindungsprofile (Horizontal bar **1**), vertikale Pfostenprofile (Vertical pole **2/3**), horizontale Stützstangen (Brace rod **4**) und FüÙe **5**.

*The components are labeled. Delivery includes horizontal connection profiles (Horizontal bar **1**), vertical post profiles (Vertical poles **2/3**), horizontal support rods (Brace rod **4**) and foot sets **5**.*

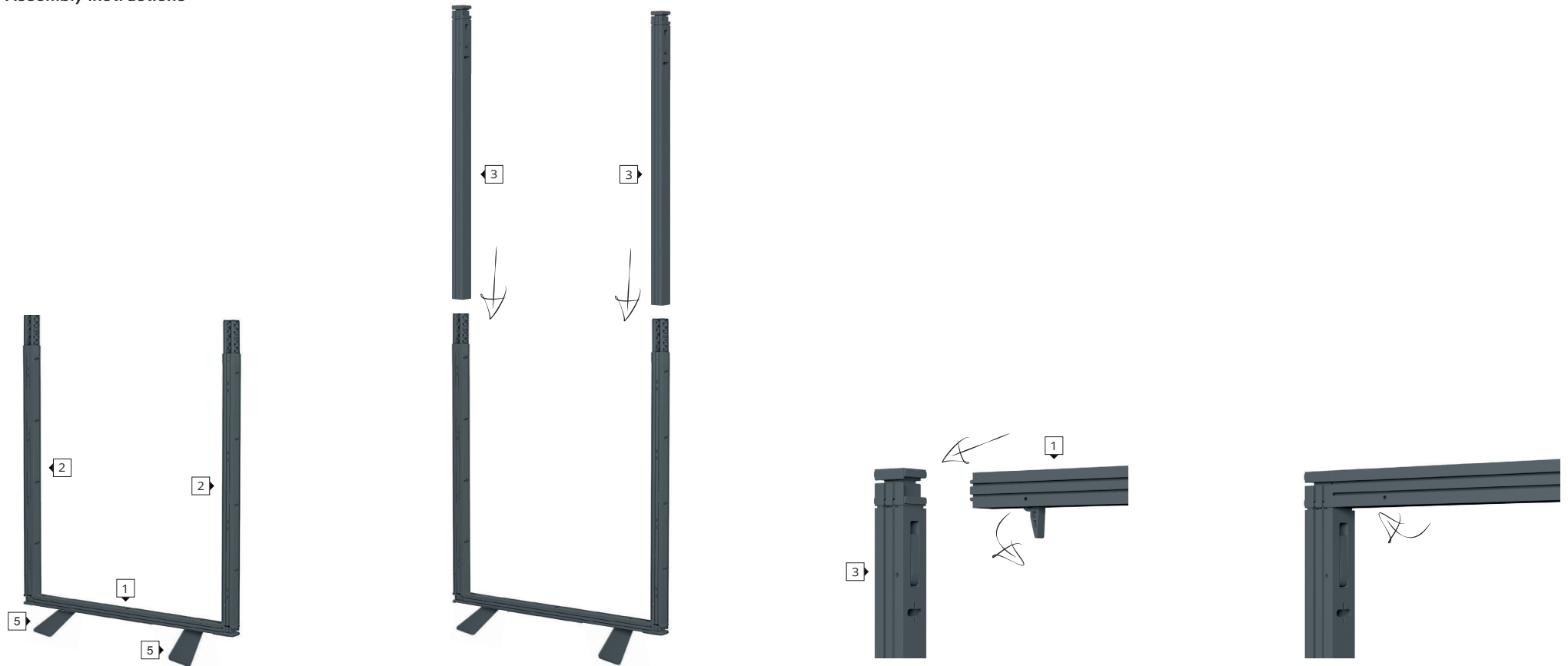


Für den Aufbau der Wand entnehmen Sie der Kartontage zwei horizontale Verbindungsprofile (Horizontal Bar), vier vertikale Pfostenprofile (2 x Vertical pole bottom + 2 x Vertical pole top), sowie eine Stützstange (Brace rod). Öffnen Sie den Verschluss des unteren horizontalen Verbindungsprofils und verbinden dieses mit dem unteren vertikalen Pfostenprofil. Schließen Sie die Verriegelung. Entnehmen Sie dem Karton mit dem Zubehör einen Fuß und eine Flügelschraube und montieren den Fuß an der linken Seite des unteren horizontalen Verbindungsprofils.

To assemble the wall, take two horizontal connecting profiles (Horizontal Bar), four vertical post profiles (2 x Vertical pole bottom + 2 x Vertical pole top) and a support rod (Brace rod) from the cardboard box. Open the closure of the lower horizontal connection profile and connect it to the lower vertical post profile. Close the latch. Take a foot and a butterfly screw from the box with the accessories and mount the foot on the left side of the lower horizontal connection profile.



Aufbauanleitung
Assembly instructions



Wiederholen Sie den Vorgang an der anderen Seite des horizontalen Profils. Fügen Sie die beiden oberen vertikalen Pfostenprofile an. Öffnen Sie die Verriegelungen des oberen horizontalen Verbindungsprofils und verbinden Sie dieses mit den beiden oberen Pfostenprofilen. Schließen Sie die Verriegelungen. Legen Sie die horizontale Stützstange (Brace rod) für den späteren Gebrauch beiseite, sie wird nach Anbringung der Grafik eingesetzt.

Repeat the process on the other side of the horizontal profile. Add the top two vertical pole profiles. Open the latches of the top horizontal connector and connect it to the two top pole profiles. Close the latches. Set aside the horizontal brace rod for later use, it will be inserted after the graphic is installed.



Aufbauanleitung
Assembly instructions

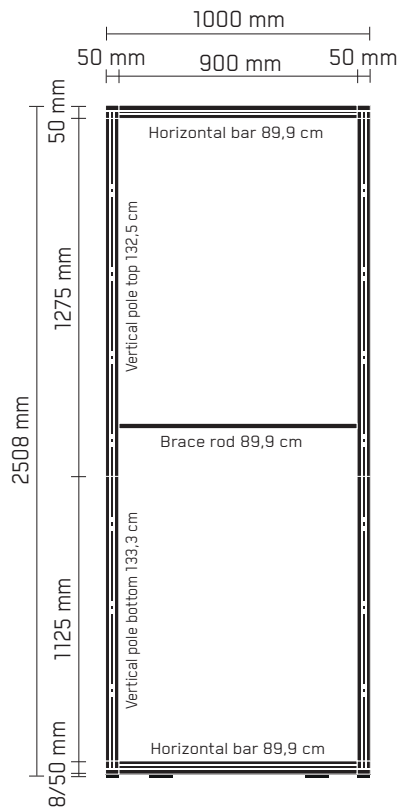
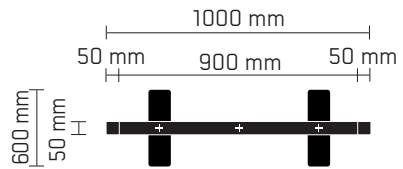


Zum Anbringen der Grafik befestigen Sie das Tuch zunächst an allen vier Ecken, oben und unten in den äußeren Profilnuten und seitlich in den inneren Profilnuten. Fügen Sie dann nach und nach die Kederleisten des Tuches in die Profilnuten ein. Montieren Sie nach Anbringung der Grafik die horizontalen Stützstange (Brace rod) von hinten in das Modul, um die Grafik zu spannen und das Modul zu stabilisieren. Optional: Entnehmen Sie aus dem Karton mit dem Zubehör zwei Eckverbinder oder zwei gerade Verbinder und vier Flügelschrauben, um zwei Wände über Eck oder eine Wand mit einer Kabine zu verbinden.

To attach the graphic, first attach the fabric to all four corners, top and bottom in the outer profile grooves and on the side in the inner profile grooves. Then gradually insert the piping strips of the fabric into the profile grooves. After attaching the graphic, mount the horizontal brace rod into the module from behind to tension the graphic and close the module stabilize. Optional: Take two corner connectors or two straight connectors and four butterfly screws from the accessories box to connect two corner walls or one wall to a cubicle.

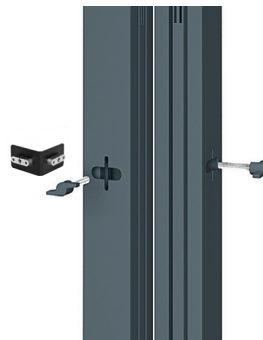
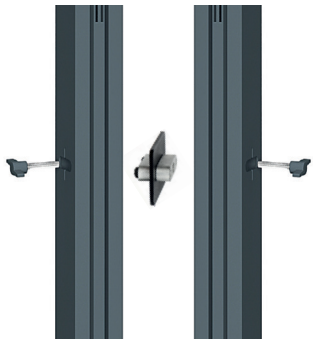
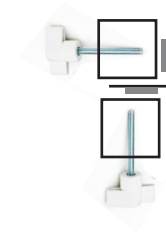
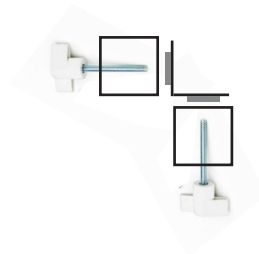
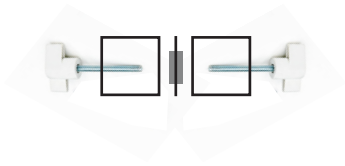


Aufbau
Assembly





Modulverbinder
Module connectors



Verbinder gerade
Connector straight

Zur Verbindung von zwei Einzelmodulen, Einzelmodul an Kabine und Zargenaufsatz an Zarge
To connect two single modules, single module to cabin and frame attachment to frame

Eckverbinder
Corner connector

Zur Verbindung von zwei Einzelmodulen über Eck, Einzelmodul an Kabine und Einzelmodul an Deckenmodul
For connecting two single modules across a corner, single module to cabin and single module to ceiling module

Eckverbinder konvertiert
Corner connector converted

Zur Verbindung von zwei Kabinenmodulen über Eck
For connecting two cabin modules across a corner