

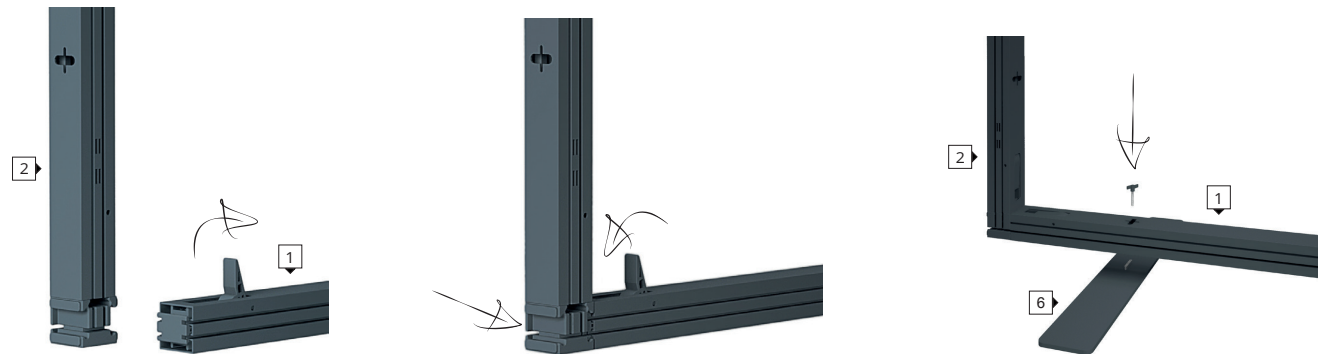
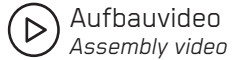


Moduframe Reihe
Moduframe Series

Messewand Moduframe Brücke B 100 x H 350 cm
Exhibition Wall Moduframe Bridge W 100 x H 350 cm



Aufbauanleitung Stützmodul
Assembly instructions support module



Die Bauteile sind mit Bezeichnungen versehen. Im Lieferumfang enthalten sind horizontale Verbindungsprofile (Horizontal bar **1**), vertikale Pfostenprofile (Vertical pole **2****3****3**), eine horizontale Stützstange (Brace rod **5**) und ein Fußset **6**.

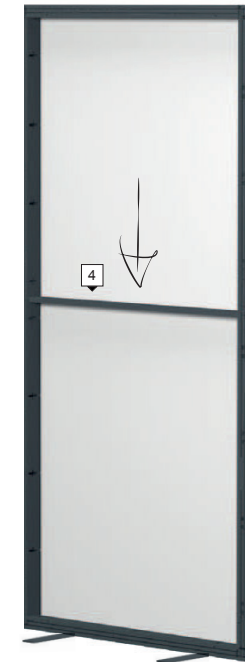
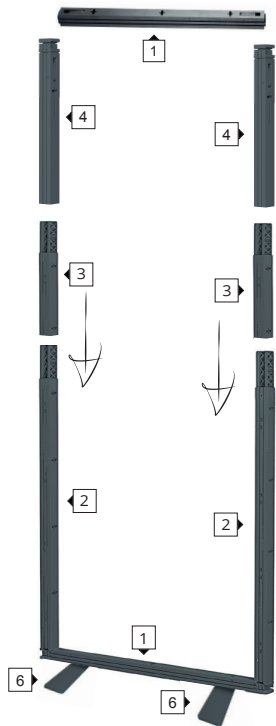
The components are labeled. Delivery includes horizontal connection profiles (Horizontal bar), vertical post profiles (Vertical poles), a horizontal support rod (Brace rod) and a foot set.

Für den Aufbau des Stützmoduls entnehmen Sie der Kartonnage zwei horizontale Verbindungsprofile (Horizontal Bar), vier vertikale Pfostenprofile (2 x Vertical pole bottom + 2 x Vertical pole top), sowie eine Stützstange (Brace rod). Öffnen Sie den Verschluss des unteren horizontalen Verbindungsprofils und verbinden dieses mit dem unteren vertikalen Pfostenprofil. Schließen Sie die Verriegelung. Entnehmen Sie dem Karton mit dem Zubehör einen Fuß und eine Flügelschraube und montieren den Fuß an der linken Seite des unteren horizontalen Verbindungsprofils.

To assemble the support module, take two horizontal connecting profiles (Horizontal Bar), four vertical post profiles (2 x Vertical pole bottom + 2 x Vertical pole top) and a support rod (Brace rod) from the cardboard box. Open the closure of the lower horizontal connection profile and connect it to the lower vertical post profile. Close the latch. Take a foot and a butterfly screw from the box with the accessories and mount the foot on the left side of the lower horizontal connection profile.



Aufbauanleitung Stützmodul
Assembly instructions support module



Wiederholen Sie den Vorgang an der anderen Seite des horizontalen Profils. Fügen Sie die beiden Erweiterungsprofile und die oberen vertikalen Pfostenprofile an. Öffnen Sie die Verriegelungen des oberen horizontalen Verbindungsprofils und verbinden Sie dieses mit den beiden oberen Pfostenprofilen. Zum Anbringen der ersten Grafik befestigen Sie das Tuch zunächst an allen vier Ecken, oben und unten in den äußeren Profilmutter und seitlich in den inneren Profilmutter. Fügen Sie dann nach und nach die Kederleisten des Tuches in die Profilmutter ein. Legen Sie die zweite Grafik für das Stützmodul für den späteren Gebrauch beiseite, sie wird nach der Montage der Brücke angebracht. Montieren Sie die horizontale Stützstange (Brace rod), um das Modul zu stabilisieren und die Grafik zu spannen.

Repeat the process on the other side of the horizontal profile. Attach the two extension profiles and the top vertical post profiles. Open the locks of the upper horizontal connection profile and connect it to the two upper post profiles. To attach the first graphic for the support module, first attach the fabric to all four corners, top and bottom in the outer profile grooves and on the side in the inner profile grooves. Then gradually insert the piping strips of the fabric into the profile grooves. Set aside the second support module graphic for later use; it will be installed after the bridge is assembled. Install the horizontal brace rod to stabilize the module and tension the graphic.



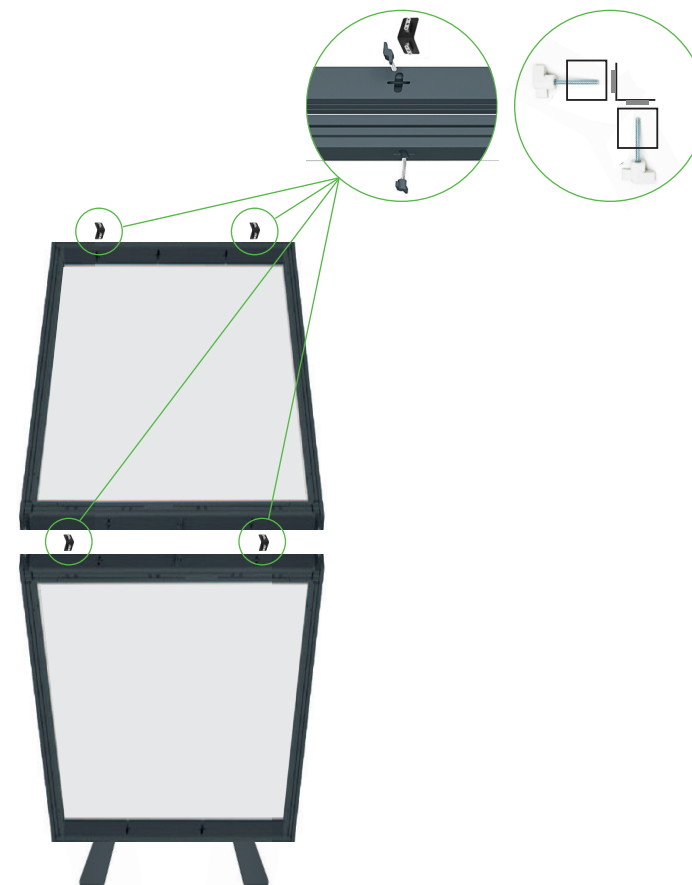
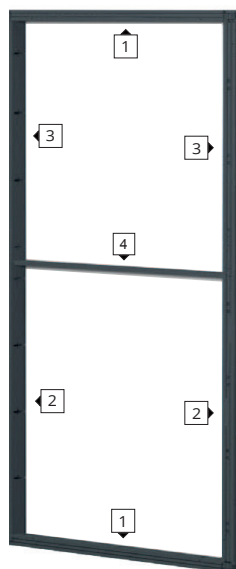
Aufbauanleitung Deckenmodul
Assembly instructions ceiling module

 Aufbauvideo
Assembly video



Die Bauteile sind mit Bezeichnungen versehen. Im Lieferumfang enthalten sind horizontale Verbindungsprofile (Horizontal bar **1**), vertikale Pfostenprofile (Vertical pole **2**/**3**) und eine horizontale Stützstange (Brace rod **4**).

The components are labeled. Delivery includes horizontal connection profiles (Horizontal bar), vertical post profiles (Vertical poles) and a horizontal support rod (Brace rod).



Wiederholen Sie die zuvor genannten Aufbauschritte für das Deckenmodul. Entnehmen Sie dem Karton mit dem Zubehör vier Eckverbinder und vier Flügelschrauben, um das Deckenmodul mit dem Stützmodul und einem Rückwandmodul zu verbinden. Bringen Sie abschließend die zweite Grafik an das Stützmodul an.

Repeat the above assembly steps for the ceiling module. From the accessories box, take four corner connectors and four wing screws to connect the ceiling module to the support module and a back wall module. Finally, attach the second graphic to the support module.



Aufbau
Assembly

